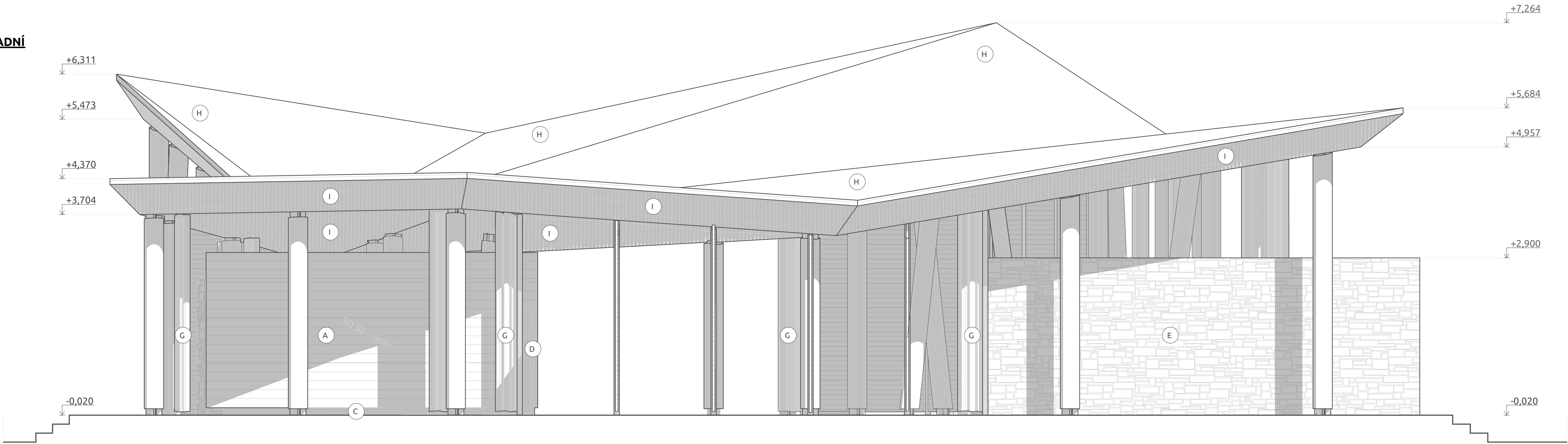
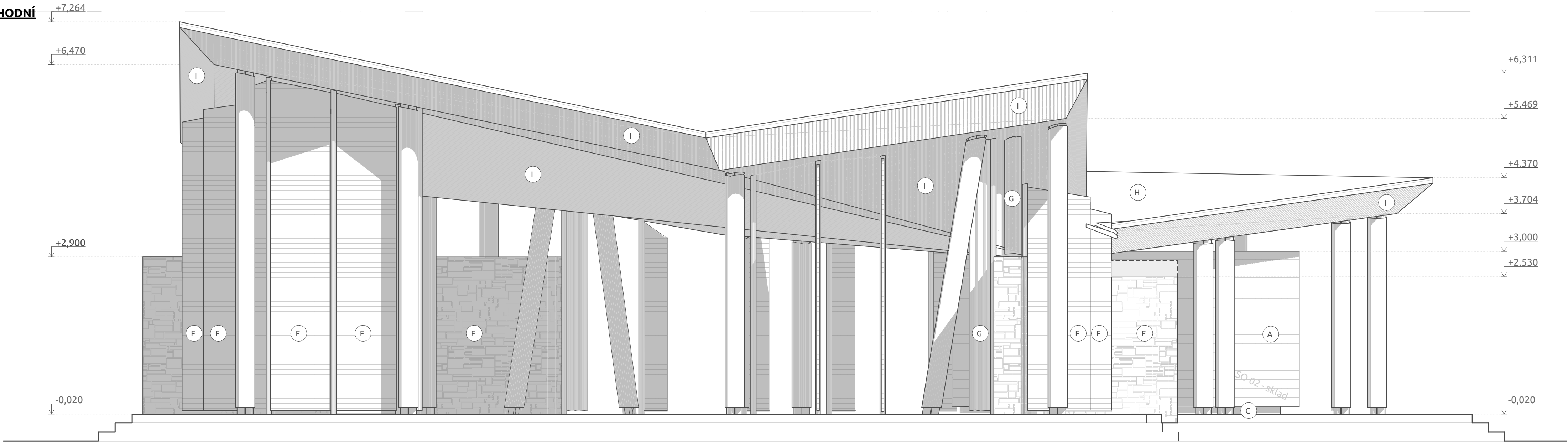


POHLED ZÁPADNÍ



POHLED VÝCHODNÍ



- A** Obklad ze smrkových prken, povrchová úprava silnovrstvá červená lazura (barva bude stejná jako na stávajícím objektu), barva bude vzorkovaná a odsouhlasená
- B** Revizní dvířka dešťové kanalizace - budou provedeny pomocí oevírávého rámu vloženého do vzduchové mezery a jejich povrchová úprava bude přímo navazovat na materiál **A**
- C** Exteriérový sokl - nadbetonávka bude izolována hydroizolačním pásem a tepelnou izolací, na kterou se následně nanese tmel s tkaninou a cementová vrstva (povrch bude stejný jako na stávajícím objektu), bude třeba dbát na správný technologický postup
- \*D** Dveře - povrchová úprava - nátěrový systém, 2x základový reaktivní nátěr, vrchní nástrík RAL 9006 (barva bude stejná jako na stávajícím objektu), barva bude vzorkovaná a odsouhlasená
- E** Zdivo z lomového kameniva
- F** Vrata otočná / fixní, zhotovená z masivního dřeva z plných hoblovaných prken, kladených vertikálně a spojených do celku s příznanou kresbou a přirozeným vzhledem. Povrch je ošetřen přírodním olejem nebo lazurou. Tloušťka prken je 30-40 mm.
- G** Exteriérová technická textilie, tkanina je odolná vůči UV záření, větru a vlhkosti. Je pevně kotvena v horní části konstrukce. Spodní část textilie je opatřena olověným lemem nebo napínacím lanem, který zajišťuje zatížení a napnutí clony. Zároveň je přikotvena k podlaze. Po uvolnění spodního kotvení je možné textilií z boku ručně shrnout nebo navinout ke sloupku kde je možné ji dočasně zajistit pomocí pásků, magnetem nebo suchým zipem.
- H** Střešní krytina - titanzinkový plech
- I** Dřevěný podhled ze smrkových prken o tloušťce 18 mm. Bude opatřen bezbarvým ochranným nátěrem s klasifikací B-s1-d0

|  |                       |
|--|-----------------------|
| PROJEKT  |                       |
| Koncepční dořešení lokality<br>Loděnice v parku B. Němcové   |                       |
| ADRESA   |                       |
| k.ú. Karviná-město, p.č. 4004/4, 3981/8, 3981/39, 3981/40,<br>3981/41, 3981/42, 3981/43, 3981/44, 3981/45, 3981/46,<br>3981/47, 3981/48  |                       |
| STAVEBNÍK  |                       |
| Statutární město<br>Karviná  |                       |
| NÁVRH  |                       |
| autor studie "Koncepční řešení lokality Loděnice v parku<br>B. Němcové": Architektonická kancelář Ing. arch. Radko Květ<br>autor SO 03 - zastřešení: POLYCHROME -<br>architektonická platforma s.r.o |                       |
| STUPEŇ PROJEKTU  |                       |
| dokumentace pro provádění stavby   |                       |
| <div><div></div><div></div><div></div><div></div></div>  | <div>POLYCHROME</div> |
| ČÁST PROJEKTU  |                       |
| Výkresová část   |                       |
| ZODPOVĚDNÝ PROJEKTANT  |                       |
| Ing. arch. Roman Osika   |                       |
| POZNÁMKA   |                       |
| VYPRACOVAL   |                       |
| POLYCHROME - architektonická platforma s.r.o.<br>Tomáš Cech, Ing. arch. Roman Osika,<br>Ing. arch. Adéla Burianová, Ing. arch. Jiří Veverka  |                       |
| VÝKRES   |                       |
| Charakteristické pohledy - otevřená<br>fasáda  |                       |
| ČÍSLO VÝKRESU  |                       |
| SO 03 - D.1.1.3.11   |                       |
| DATUM  | PARÉ Č.               |
| 12/2025  |                       |
| FORMÁT   |                       |
| 860/350  |                       |
| MĚŘÍTKO  |                       |
| 1:50   |                       |